

รายละเอียดการจัดทำแบบรูปราชการงานก่อสร้าง (Terms of Reference:TOR)  
โครงการก่อสร้างถนนคอนกรีตเสริมเหล็กสายศูนย์พัฒนาเด็กเล็ก หมู่ที่ ๓ ตำบลวังประจัน  
อำเภอควนโดน จังหวัดสตูล

วันที่ ๑๕ เดือน กุมภาพันธ์ พ.ศ.๒๕๖๔ เวลา ๑๓.๓๐ น.

ณ ห้องประชุมองค์การบริหารส่วนตำบลวังประจัน

๒๑.ความเป็นมา

ที่ประชุมสภาองค์การบริหารส่วนตำบลวังประจัน ได้อนุมัติข้อบัญญัติงบประมาณรายจ่ายประจำปี พ.ศ.๒๕๖๔ หมวด ค่าที่ดินและสิ่งก่อสร้าง ประเภท ค่าก่อสร้างสิ่งสาธารณูปโภค เพื่อจ่ายเป็นค่าโครงการก่อสร้างถนนคอนกรีตเสริมเหล็กสายศูนย์พัฒนาเด็กเล็ก หมู่ที่ ๓ ตำบลวังประจัน ขนาดกว้าง ๔ เมตรยาว ๒๐๐.๐๐ เมตร หน้า ๐.๑๕ เมตร หรือพื้นที่ไม่น้อยกว่า ๘๐๐ ตร.ม. เมตร จำนวน ๑ สายงบประมาณ ๕๗๖,๖๗๗ บาท (เงินห้าแสนเจ็ดหมื่นหกพันหกร้อยเจ็ดสิบบาทถ้วน)

๒๒.วัตถุประสงค์

๒.๑ เพื่อให้มีถนนที่ได้มาตรฐานใช้สัญจร ได้สะดวกรวดเร็วมีความปลอดภัยในชีวิตและทรัพย์สิน

๒.๒ เพื่ออำนวยความสะดวกในการจัดส่งพืชผลทางการเกษตร

๒.๓ เพื่อแก้ไขปัญหาหลุมพิษ ลดฝุ่นละออง

ตามแผนพัฒนาสามปี พ.ศ.๒๕๖๑ - ๒๕๖๕ ยุทธศาสตร์ที่ ๓ การพัฒนาโครงสร้างพื้นฐานระบบคมนาคม การขนส่งและโลจิสติกส์ฯ หน้า ๑๓๙ ข้อ ๙ (กองช่าง)

๒๓.คุณสมบัติของผู้ยื่นข้อเสนอ

๓.๑ มีความสามารถตามกฎหมาย

๓.๒ ไม่เป็นบุคคลล้มละลาย

๓.๓ ไม่อยู่ระหว่างเลิกกิจการ

๓.๔ ไม่เป็นบุคคลซึ่งอยู่ระหว่างถูกระงับการยื่นข้อเสนอหรือทำสัญญากับหน่วยงานของรัฐไว้ชั่วคราว เนื่องจากเป็นผู้ที่ไม่ผ่านเกณฑ์การประเมินผลการปฏิบัติงานของผู้ประกอบการตามระเบียบที่รัฐมนตรีว่าการ กระทรวงการคลังกำหนดตามที่ประกาศเผยแพร่ในระบบเครือข่ายสารสนเทศของกรมบัญชีกลาง

๓.๕ ไม่เป็นบุคคลซึ่งถูกระงับชื่อไว้ในบัญชีรายชื่อผู้ทำงานและได้แจ้งเวียนชื่อให้เป็นผู้ทำงานของหน่วยงานของรัฐในระบบเครือข่ายสารสนเทศของกรมบัญชีกลาง ซึ่งรวมถึงนิติบุคคลที่ผู้ทำงานเป็นหุ้นส่วนผู้จัดการ กรรมการผู้จัดการ ผู้บริหาร ผู้มีอำนาจในการดำเนินงานในกิจการของนิติบุคคลนั้นด้วย

๓.๖ มีคุณสมบัติและไม่มีลักษณะต้องห้ามตามที่คณะกรรมการนโยบายการจัดซื้อจัดจ้างและการบริหารพัสดุภาครัฐกำหนดในราชกิจจานุเบกษา

๓.๗ เป็นนิติบุคคลผู้มีอาชีพรับจ้างงานที่ประกวดราคาอิเล็กทรอนิกส์ดังกล่าว

๓.๘ ไม่เป็นผู้มีผลประโยชน์ร่วมกันกับผู้ยื่นข้อเสนอรายอื่นที่เข้ายื่นข้อเสนอให้แก่ องค์การบริหารส่วนตำบลวังประจัน ณ วันประกาศประกวดราคาอิเล็กทรอนิกส์ หรือไม่เป็นผู้กระทำการอันเป็นการขัดขวางการแข่งขันอย่างเป็นธรรม ในการประกวดราคาอิเล็กทรอนิกส์ครั้งนี้

๓.๙ ไม่เป็นผู้ได้รับเอกสิทธิ์หรือความคุ้มกัน ซึ่งอาจปฏิเสธไม่ยอมขึ้นศาลไทย เว้นแต่รัฐบาลของผู้ยื่นข้อเสนอได้มีคำสั่งให้สละเอกสิทธิ์และความคุ้มกันเช่นนั้น

๓.๑๐ เป็นผู้ประกอบการที่ขึ้นทะเบียนงานก่อสร้างสาขา.....-.....ไว้กับกรมบัญชีกลาง (กรณีคณะกรรมการราคากลางได้ประกาศกำหนดให้งานก่อสร้างสาขานั้นต้องขึ้นทะเบียนผู้ประกอบการไว้กับกรมบัญชีกลาง)

๓.๑๑ ผู้ยื่นข้อเสนอต้องมีผลงานก่อสร้างประเภทเดียวกันกับงานที่ประกวดราคาจ้างก่อสร้าง ในวงเงินไม่น้อยกว่า ๕๐% และเป็นผลงานที่เป็นคู่สัญญาโดยตรงกับหน่วยงานของรัฐ หรือหน่วยงานเอกชนที่ องค์การบริหารส่วนตำบลวังประจันเชื่อถือ

ผู้ยื่นข้อเสนอที่เสนอราคาในรูปแบบของ “กิจการร่วมค้า” ต้องมีคุณสมบัติ ดังนี้

(๑) กรณีที่กิจการร่วมค้าได้จดทะเบียนเป็นนิติบุคคลใหม่ กิจการร่วมค้าจะต้องมีคุณสมบัติครบถ้วนตามเงื่อนไขที่กำหนดไว้ในเอกสารประกวดราคา และการเสนอราคาให้เสนอราคาในนาม “กิจการร่วมค้า” ส่วนคุณสมบัติด้านผลงานก่อสร้าง กิจการร่วมค้าดังกล่าวสามารถนำผลงานก่อสร้างของผู้เข้าร่วมค้ามาใช้แสดงเป็นผลงานก่อสร้างของกิจการร่วมค้าที่เข้าประกวดราคาได้

(๒) กรณีที่กิจการร่วมค้าไม่ได้จดทะเบียนเป็นนิติบุคคลใหม่ นิติบุคคลแต่ละนิติบุคคลที่เข้าร่วมค้าทุกรายจะต้องมีคุณสมบัติครบถ้วนตามเงื่อนไขที่กำหนดไว้ในเอกสารประกวดราคา เว้นแต่ในกรณีที่กิจการร่วมค้าได้มีข้อตกลงระหว่างผู้เข้าร่วมค้าเป็นลายลักษณ์อักษรกำหนดให้ผู้เข้าร่วมค้ารายใดรายหนึ่งเป็นผู้รับผิดชอบหลักในการเข้าเสนอราคากับหน่วยงานของรัฐ และแสดงหลักฐานดังกล่าวมาพร้อมการยื่นข้อเสนอประกวดราคาทางระบบจัดซื้อจัดจ้างภาครัฐด้วยอิเล็กทรอนิกส์ กิจการร่วมค่านั้นสามารถใช้ผลงานก่อสร้างของผู้เข้าร่วมค้าหลักรายเดียวเป็นผลงานก่อสร้างของกิจการร่วมค้าที่ยื่นเสนอราคาได้

ทั้งนี้ “กิจการร่วมค้าที่จดทะเบียนเป็นนิติบุคคลใหม่” หมายความว่า กิจการร่วมค้าที่จดทะเบียนเป็นนิติบุคคลต่อกรมพัฒนาธุรกิจการค้า กระทรวงพาณิชย์

๓.๑๒ ผู้ยื่นข้อเสนอต้องลงทะเบียนในระบบจัดซื้อจัดจ้างภาครัฐด้วยอิเล็กทรอนิกส์ (ElectronicGovernment Procurement: e-GP) ของกรมบัญชีกลาง

๓.๑๓ ผู้ยื่นข้อเสนอต้องลงทะเบียนในระบบจัดซื้อจัดจ้างภาครัฐด้วยอิเล็กทรอนิกส์ (ElectronicGovernment Procurement: e-GP) ของกรมบัญชีกลาง ตามที่คณะกรรมการ ป.ป.ช. กำหนด

๓.๑๔ ผู้ยื่นข้อเสนอต้องไม่อยู่ในฐานะเป็นผู้ไม่แสดงบัญชีรายรับรายจ่ายหรือแสดงบัญชีรายรับรายจ่ายไม่ถูกต้องครบถ้วนในสาระสำคัญ ตามที่คณะกรรมการ ป.ป.ช.กำหนด

๓.๑๕ ผู้ยื่นข้อเสนอซึ่งได้รับคัดเลือกเป็นคู่สัญญาต้องรับและจ่ายเงินผ่านบัญชีธนาคาร เว้นแต่การจ่ายเงินแต่ละครั้งซึ่งมีมูลค่าไม่เกินสามหมื่นบาทคู่สัญญาอาจจ่ายเป็นเงินสดก็ได้ ตามที่คณะกรรมการ ป.ป.ช. กำหนด



๓.๒๐ ผู้ยื่นต้องแนบรายชื่อวิศวกรโยธาผู้ควบคุมงาน พร้อมสำเนาใบประกอบวิชาชีพ  
พร้อมที่อยู่ตามทะเบียนบ้านพร้อมเซ็นรับรองสำเนาให้ครบถ้วน มาพร้อมเอกสารประกวดราคา  
๒๔.คุณลักษณะเฉพาะของพัสดุ (งานจัดซื้อจัดจ้าง) หรือแบบรูปรายการก่อสร้าง (งานก่อสร้าง)

คุณลักษณะเฉพาะของงานโครงการก่อสร้างถนนคอนกรีตเสริมเหล็กสายศูนย์พัฒนาเด็กเล็ก  
หมู่ที่ ๓ ตำบลวังประจัน ขนาดกว้าง ๔ เมตรยาว ๒๐๐.๐๐ เมตร หนา ๐.๑๕ เมตร หรือพื้นที่ไม่น้อยกว่า  
๘๐๐ ตร.ม. เมตร จำนวน ๑ สาย งบประมาณ ๕๗๖,๖๗๗ บาท (เงินห้าแสนเจ็ดหมื่นหกพันหกร้อยเจ็ด  
สิบเจ็ดบาทถ้วน) รายละเอียดตามแบบแปลนที่องค์การบริหารส่วนตำบลวังประจันกำหนด พร้อมป้าย  
ประชาสัมพันธ์โครงการ จำนวน ๑ ป้าย

#### ๒๕.พื้นที่ดำเนินการ

บริเวณถนนสายศูนย์พัฒนาเด็กเล็ก หมู่ที่ ๓ ตำบลวังประจัน อำเภอควนโดน จังหวัดสตูล

#### ๒๖.ระยะเวลาดำเนินการ

ดำเนินการก่อสร้างให้แล้วเสร็จภายใน ๖๐ วัน นับถัดจากวันลงนามในสัญญา

#### ๒๗.เงื่อนไขการชำระเงิน

งวดที่ ๑ (งวดเดียว) เป็นจำนวนเงินในอัตราร้อยละ ๑๐๐ ของค่าจ้างเมื่อผู้รับจ้างได้  
ปฏิบัติงานแล้วเสร็จตามแบบรายการงานก่อสร้าง

#### ๒๘.การปรับราคาค่างานก่อสร้าง

การปรับราคาค่างานก่อสร้าง ตามเงื่อนไข หลักเกณฑ์ สูตรและวิธีการคำนวณที่ใช้กับสัญญา  
แบบปรับราคาได้ตามมติคณะรัฐมนตรี เมื่อวันที่ ๒๒ สิงหาคม ๒๕๖๒ เรื่องการพิจารณาช่วยเหลือผู้  
ประกอบอาชีพงานก่อสร้าง ตามหนังสือสำนักเลขาธิการคณะรัฐมนตรี ที่ นร ๐๒๐๓/ว ๑๐๙ ลงวันที่  
๒๔ สิงหาคม ๒๕๖๒ ในการพิจารณาเพิ่มหรือลดลงราคางานจ้างเหมาก่อสร้างให้คำนวณตามสูตรดังนี้  
ใช้สูตร  $K = 0.30 + 0.10 \text{ It/lo} + 0.35 \text{ Ct/Co} + 0.10 \text{ Mt/Mo} + 0.15 \text{ St/So}$

#### ๒๙.วงเงินในการจัดจ้าง

ภายในวงเงินงบประมาณ ๕๗๖,๖๗๗ บาท (เงินห้าแสนเจ็ดหมื่นหกพันหกร้อยเจ็ดสิบเจ็ดบาทถ้วน)  
ผู้รับผิดชอบโครงการ

กองช่าง องค์การบริหารส่วนตำบลวังประจัน อำเภอควนโดน จังหวัดสตูล

คณะกรรมการจัดทำรายละเอียดการจัดทำแบบรูปรายการงานก่อสร้าง (Terms of Reference:TOR)

(ลงชื่อ) จ.ส.ต.....ประธานกรรมการ

(ชาตรี โตะมีนา)

ปลัดองค์การบริหารส่วนตำบลวังประจัน

(ลงชื่อ).....กรรมการ

(นายจรี บุญแก้ว)

ผู้อำนวยการกองช่าง

(ลงชื่อ).....กรรมการ

(นายอชิป สุขสง่า)

นายช่างโยธา

- ควรเห็นชอบและอนุมัติตามเสนอ

อนุมัติ.....

ไม่อนุมัติ.....

(ลงชื่อ) จ.ส.ต.....



(ชาตรี ไต้ะมีนา)

ปลัดองค์การบริหารส่วนตำบลวังประจัน

(ลงชื่อ).....



(นายสมัย ละใบแด)

นายกองค์การบริหารส่วนตำบลวังประจัน

แบบสรุปราคากลางงานก่อสร้างทาง สะพาน และท่อเหลี่ยม

ชื่อโครงการ/ ก่อสร้างถนนคอนกรีตเสริมเหล็ก ขอยศูนย์พัฒนาเด็กเล็ก หมู่ที่ 3 กว้าง 4.00 ม. ยาว 200.00 ม. ทน 0.15 ม. หรือพื้นที่ไม่น้อยกว่า 800.00 ตร.ม.

สถานที่ก่อสร้าง หมู่ที่ 3 ต.วังประจัน อ.ควนโดน จ.สตูล

หน่วยงานเจ้าของโครงการ/ อบต.วังประจัน อ.ควนโดน จ.สตูล

ประมาณการ เมื่อวันที่ ๑๕ กุมภาพันธ์ 2564

ลำดับที่	รายการ	หน่วย	จำนวน	ราคาต่อหน่วย	ราคาทุน	F <sub>N</sub>	ราคาต่อหน่วย x F	ราคากลาง
1	งานพื้นทาง งานวางปากชุตตอ กว้าง 5 เมตร (ขนาดกลาง)	ตร.ม.	1,000.00	3.68	3,680.00	1.3795	5.08	5,076.56
2	งานโครงสร้างและผิวจราจร งานพื้นทางหินคลุก หนาเฉลี่ย 0.10 เมตร งานทรายหยาบรองพื้นทาง หนาเฉลี่ย 0.05 เมตร งานผิวทางบอร์ตเมนต์คอนกรีต หนา 0.15 ม.( ลูกบาศก์ตร.ม.)	ลบ.ม. ลบ.ม. ตร.ม.	80.00 40.00 800.00	885 681.93 351.88	70,800.00 27,277.20 281,504.00	1.3795 1.3795 1.3795	1220.86 940.72 485.42	97,668.60 37,628.90 388,334.77
	เหล็กยึดรอยต่อ Ø 19 มม.(ทุกระยะ 10 เมตร)	ม.	64.00	82.66	5,290.24	1.3795	114.03	7,297.89
	เหล็กยึดรอยต่อ Ø 19 มม.(ทุกระยะ 50 เมตร)	ม.	48.00	92.27	4,428.96	1.3795	127.29	6,109.75
3	งานท่อระบายน้ำคอนกรีต มอก. ชั้น 3 Ø 0.60 ม. งานวัสดุไหลทางหินคลุก งานป้ายโครงการ	ท่อน ลบ.ม. ป้าย	6.00 30.00 1.00	1,212.00 794.39	7,272.00 23,831.70	1.3795 1.3795	1671.95 1095.86	10,031.72 32,875.83
รวมงบประมาณทั้งโครงการ								585,024.02
ข้อตั้งราคากลางแห่งประมาณ								576,677.00
( เงินทำแสนเจ็ดหมื่นพันหกร้อยเจ็ดสิบเจ็ดบาทถ้วน )								

- ① ผลรวมค่างานต้นทุนงานก่อสร้างทาง
- ② ผลรวมค่างานต้นทุนงานก่อสร้างสะพานและท่อเหลี่ยม
- ③ ผลรวมค่าใช้จ่ายพิเศษตามข้อกำหนดและค่าใช้จ่ายอื่นๆ

=	585,024.02
=	0
=	0

- ④ ค่า Factor F งานก่อสร้างทาง
- ⑤ ค่า Factor F งานก่อสร้างสะพานและท่อเหลี่ยม

=	1.3795
=	0

คณะกรรมการกำหนดราคากลาง ตามคำสั่ง อบต.วังประจัน ที่ 64 /2564 ลงวันที่ 10 กุมภาพันธ์ 2564 ได้ตรวจสอบแล้ว เห็นชอบ กับราคากลางข้างต้นจึงลงลายมือชื่อไว้เป็นหลักฐาน

(.....)  
 นายอธิป สุขสง่า  
 ประธานการ

(.....)  
 ชาตรี โตะมีนา  
 ประธานกรรมการกำหนดราคากลาง

(.....)  
 นายจรี บุญแก้ว  
 ตรวจสอบ

(.....)  
 นายจรี บุญแก้ว  
 กรรมการกำหนดราคากลาง

(.....)  
 จ.ส.ต. ชาตรี โตะมีนา  
 ปลัดองค์การบริหารส่วนตำบล

(.....)  
 เห็นชอบ

(.....)  
 นายอธิป สุขสง่า  
 กรรมการกำหนดราคากลาง

นายสมชัย ละใบแต  
 นายกองค์การบริหารส่วนตำบลวังประจัน  
 อนุมิต์





องค์การบริการส่วนกลางประจํา  
อำเภอเวียงชัย จังหวัดเชียงราย

แบบโครงการ  
แบบแปลนอาคาร  
สำหรับก่อสร้างอาคารสำนักงาน  
ถนน คสล. ภายในหมู่บ้าน  
(แบบไม่มีรอยต่อตามยาว)

ชื่อ  
นายอติป สุขสง่า  
นายช่างโยธา

ตรวจ  
นายศรี บุญแก้ว  
ผู้อำนวยการช่าง

เห็นชอบ  
ชาตรี ใต้มีนา  
ปลัดองค์การบริหารส่วนตำบล

อนุมัติ  
นายอติป สุขสง่า  
นายช่างโยธา

วันที่  
แบบเลขที่ พว-205/56

**ก. รายการก่อสร้างถนน คสล. ในหมู่บ้าน**

1. การก่อสร้างถนน คสล. ในหมู่บ้านให้เป็นไปตามข้อกำหนดการก่อสร้างพท.201 - มพข.203 (เฉพาะส่วนที่เกี่ยวข้อง)
2. EXPANSION JOINT ให้ก่อสร้างทุกระยะ 50 ม. นอกจากมีระยะเหลือไม่ถึง 45 ม.
3. วัสดุการเชื่อมรอยต่อคอนกรีต คอนกรีตชนิดที่ 3 หรือ CONCRETE JOINT SEALER HOT - POURED ELASTIC TYPE ตาม มอก.479
4. วัสดุการเชื่อมรอยต่อคอนกรีตชนิดที่ 3 หรือ CONCRETE JOINT FILLER ใช้เฉพาะทางชนอ้อยของขยายขนาดตาม มอก.1041
5. ส่วนของคอนกรีต SLUMP ไม่มากกว่า 7 ซม. และแรงอัด (COMPRESSIVE STRENGTH) ของคอนกรีตไม่น้อยกว่า 15x15x15 ซม. ที่ 28 วัน ต้องไม่น้อยกว่า 240 กก./ตร.ซม. หรือใช้ตารางรฟเพื่อเทียบค่าต้องไม่น้อยกว่า 240 กก./ตร.ซม.
6. เหล็กเสริมที่ใช้เหล็กมาตรฐาน มอก.23 และ มอก.24
7. ใช้ใช้ WELDED WIRE MESH (มอก.737.2509) ตามตารางที่ 1. แทน BAR MESH ได้ โดยให้ผู้ใช้จ้างแสดงใบรับรองคุณภาพจากผู้ผลิตและแจ้งให้ผู้ควบคุมงานทราบก่อนดำเนินการ โดยการเปลี่ยนแปลงดังกล่าวไม่มีผลทำให้ระยะเวลาและค่าก่อสร้างเปลี่ยนแปลง กรณีที่ใช้ WIRE MESH ขนาดที่น้อยกว่าตามข้อกำหนดของตาราง ที่ยื่นขึ้นต่อเจ้าพนักงาน (STEEL AREA) ที่ใช้จะต้องไม่น้อยกว่า ที่จะใช้ในตาราง
8. วัสดุก่อสร้างที่ไม่ได้กำหนดไว้ในแบบนี้ ให้ใช้คุณภาพเป็นไปตามมาตรฐานข้อกำหนดการก่อสร้างและยึดการก่อสร้างของกรมช่างเทคนิค
9. มิติต่างๆ ที่แสดงไว้เป็นเมตร นอกจากจะระบุไว้เป็นอย่างอื่น
10. ลวด WELDED WIRE MESH ที่ใช้ใช้ขนาดตามตาราง มอก.737.2509 ต้องมี MINIMUM YIELD STRENGTH ไม่น้อยกว่า 5,500 กก./ตร.ซม.
11. การทำผิวหน้าคอนกรีตให้เรียบ ให้ทำโดยสายไม่แรงกว่าคอนกรีตพื้นที่ยังขยับตัวกันที่ยังไม่แข็งตัวที่ควรจะตึงไม่เกิน 2 มม.
12. การตีเส้นจราจร ให้ใช้เฉพาะเส้นแบ่งทิศทางจราจร (CENTER LINE) โดยใช้สีเทอร์โมพลาสติก ตาม มอก.642 และใช้สีอื่นใดตามมาตรฐานการตีเส้นแบ่งทิศทางจราจร ตามแบบแผนที่ พท.-3-109/45
13. แนบแปลนเหล็กที่เชื่อมต้องหนาอย่างน้อย 0.07 มม. กว้าง 1.20 ม. ยามที่ทับควรมีความกว้างสีทางจราจร ซึ่งจะต้องมีรอยเย็บยึดไม่เกิน 7% ของแนบแปลนเหล็กที่ใช้ แนบแปลนเหล็กต้องไม่รั้งและยกกันไม่ได้
14. เลื่อนรูปร่างแบบให้มีรอยต่อตามยาว (NO LONGITUDINAL JOINT) กรณีที่ไม่มีอยู่เท่าที่ก่อสร้าง และ/หรือ การจราจร โดยให้อยู่ในดุลยพินิจของผู้ออกแบบ

**ตารางที่ 1. แสดงขนาดของ WIRED MESH ที่ใช้แทน BAR MESH**

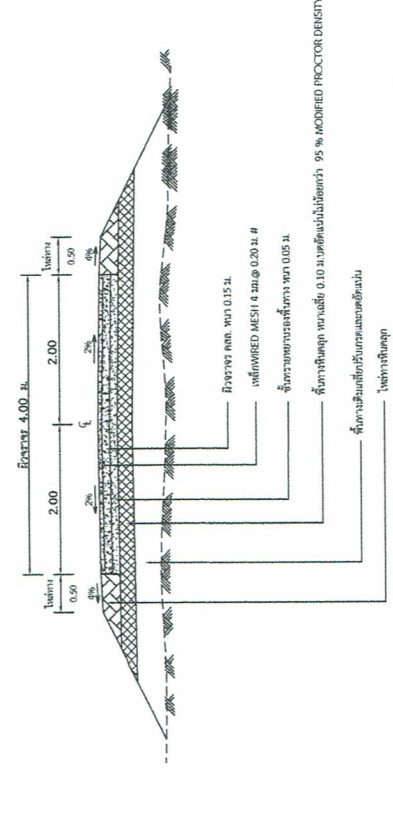
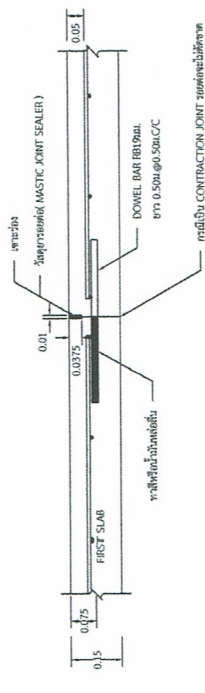
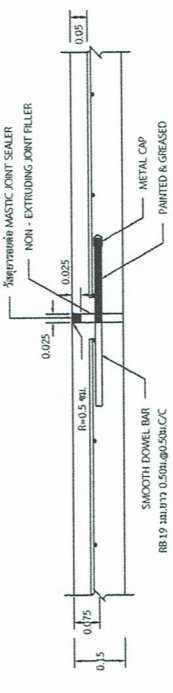
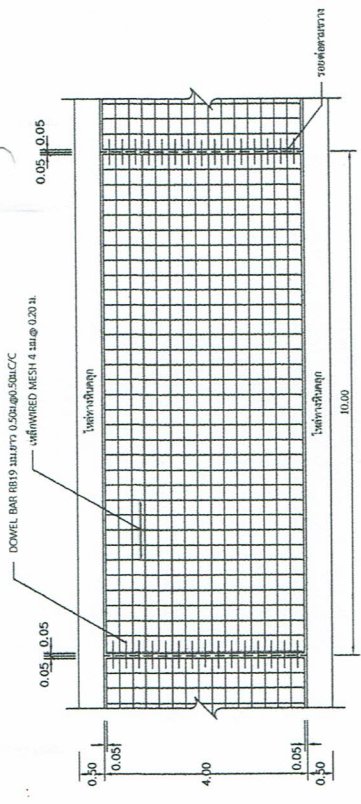
BAR MESH (fy = 1,200 Ksc)		WIRED MESH (fy = 2,750 Ksc)	
(เหล็กเส้นกลม SR 24)		(เหล็กเส้นกลมแรงสูงรีจรูป)	
DIA / SPACING	STEEL AREA (ตร.ซม./ม.²)	DIA / SPACING	STEEL AREA (ตร.ซม./ม.²)
6 มม. @ 0.30 ม.	0.940	4 มม. @ 0.20 ม.	0.419
9 มม. @ 0.30 ม.	2.12	6 มม. @ 0.30 ม.	0.940

**นายสุกิจ สุวิกรม**  
สย.4306

กำหนดโครงสร้างทางรับน้ำหนักบริเวณผิวหน้าการรุดก ไม้เกิน 18 ซม.  
แบบถนน คสล.ภายในหมู่บ้านให้มีรอยต่อรับแรงจากแบบเลขที่ พท.205/56 ของกรมช่างเทคนิค

**หมายเหตุ**

"การพิจารณาการก่อสร้างและยึดเพื่อความปลอดภัยก่อนการก่อสร้าง 28 วันให้ทราบไว้ แต่ต้องมีผลการทดสอบกำลังยึดประจําข้อของผนังคอนกรีตที่เชื่อมรอยต่อคอนกรีตชนิดที่ 3 (ตัวอย่างของคอนกรีต ชนิด 15x15x15 ซม.) ซึ่งต้องมีกำลังยึดประจําข้อไม่น้อยกว่าที่กำหนดตามแบบ พท.201 ของกรมช่างเทคนิคไม่น้อยกว่า 7 น."



รูปนี้คำนวณมีรายการคอนกรีตเสริมเหล็ก



องค์การบริหารส่วนตำบลวังประจัน  
อำเภอควนโดน จังหวัดสตูล  
แบบโครงการ

ก่อสร้างถนนคอนกรีตเสริมเหล็ก

เขียน นายอภัย สุงสง่า  
นายช่างโยธา

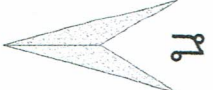
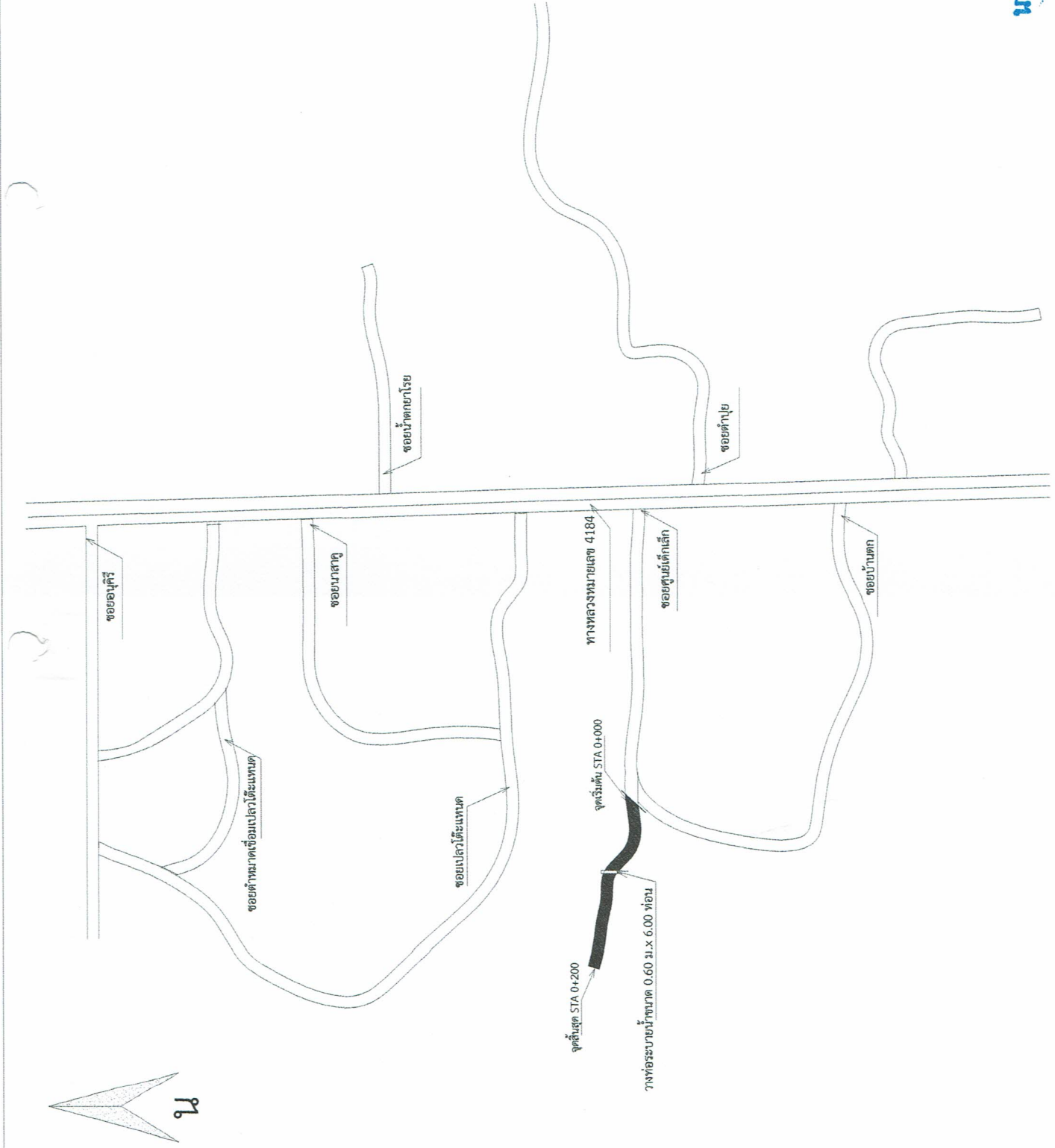
ตรวจ นายช่างโยธา

นายจรี บุญแก้ว  
ผู้อำนวยการกองช่าง  
เห็นชอบ  
จ.ส.ต. ชชาติ โต๊ะมีนา  
ปลัดองค์การบริหารส่วนตำบล

อนุมัติ  
นายสมัย ละใบเต  
นายกองค์การบริหารส่วนตำบลวังประจัน

ว/ด/ป  
แบบเลขที่

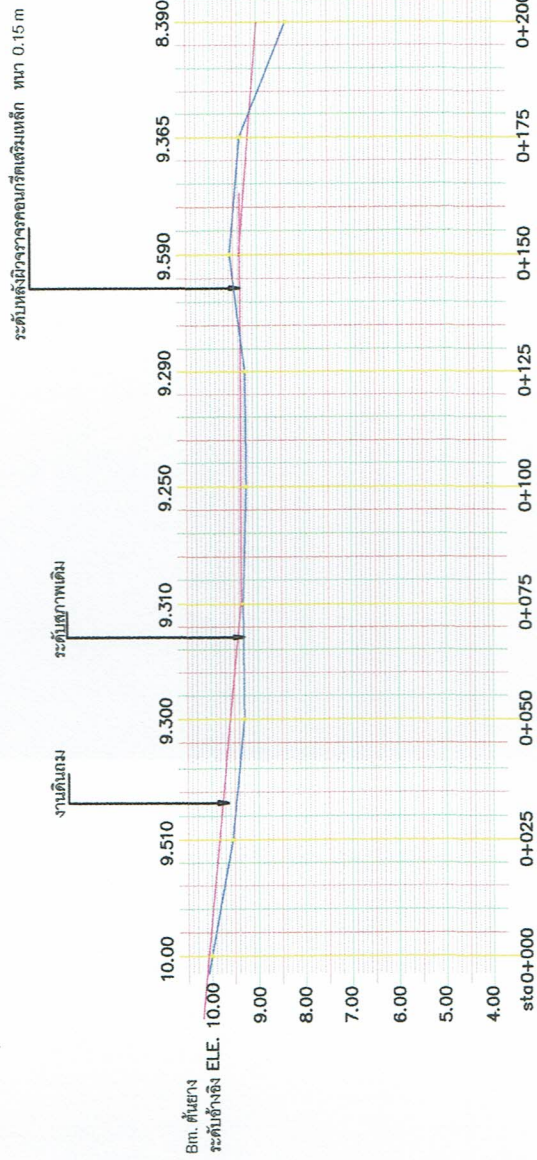
นายสุกิจ ฐิติวรการ  
สย.4306





# Profile

ก่อสร้างถนนคอนกรีตเสริมเหล็ก ซอยศูนย์พัฒนาเด็กเล็ก หมู่ที่ 3



\*\*\*\* ผิวจราจรคอนกรีตเสริมเหล็ก หนา 0.15 ม.

\*\*\*\* ชั้นทรายหยาบ หนา 0.05 ม.

หมายเหตุ: ค่าระดับที่แสดงเป็นค่าระดับที่ซึ่งยังไม่พิจารณาการรับผลกระทบจากดินชั้นเดิมเนื่องจากถนนที่จะทำการก่อสร้างนั้นไม่มีการก่อสร้างขึ้นบนทางดินเดิมอีกทั้งขึ้น

เมื่อก่อสร้างจึงอาจทำให้ค่าระดับในการก่อสร้างจริงไม่ตรงตามที่กำหนดได้ ทั้งนี้ให้ยึดถือค่าความหนาของชั้นทรายหยาบและมีจราจรคอนกรีตเสริมเหล็กได้ตามแบบที่กำหนดเป็นสำคัญ

**นายสุกิจ นิตวรรณา**  
**สย.4-306**



องค์การนิเทศและผังเมือง  
 กรุงเทพมหานคร

ชื่อโครงการ	โครงการ
ที่ตั้ง/หน่วยงาน/พื้นที่รับผิดชอบ	ก่อสร้างถนนคอนกรีตเสริมเหล็ก
เขียนแบบ	[Signature]
นายอภิป จุฑาสงา นายช่างโยธา	
ตรวจ	[Signature]
นายสุ บุญแก้ว ผู้อำนวยการกองช่าง	
เซ็นชื่อ	[Signature]
จ.ค.ค.	ราชวี ใต้มีนชา นักตรวจสอบการรับทราบค่าแปลน
อนุมัติ	[Signature]
	นายสนธิ์ สะไปน นายกองค์การบริหารส่วนตำบลประจัน
แบบแสดง	
แบบแสดงที่	แผ่นที่ ๑/รวม